

Welkom in De Hoprank in Peize



De Hoprank is een volledig nieuwe zorglocatie. Een locatie die ouderen ook in de toekomst van de juiste zorg kan voorzien.



dicht bij
jezelf



Thuis in Peize

Peize is een esdorp in Noord-Drenthe, dichtbij de stad Groningen. De Hoprank ligt middenin het dorp, dichtbij een bakker en een supermarkt. Er zijn gezellige horecagelegenheden en er worden jaarlijks veel activiteiten georganiseerd. In Peize zijn verder veel voorzieningen zoals een bibliotheek, zwembad en sportlocaties. Peize wordt omringd door mooie natuur zoals natuurgebied de Onlanden, waar men heerlijk kan wandelen en fietsen.



Uw eigen leven voortzetten

In De Hoprank bent u welkom:

- wanneer u permanent in meer of mindere mate zorg nodig heeft, bij bijvoorbeeld lichamelijke beperkingen;
- als u te maken krijgt met dementie en thuis wonen niet meer gaat;
- voor een tijdelijke opname (eerstelijns verblijf) vanwege medische redenen;
- voor passende dagbesteding wanneer er sprake is van dementie of psychosociale problematiek en u thuis woont.

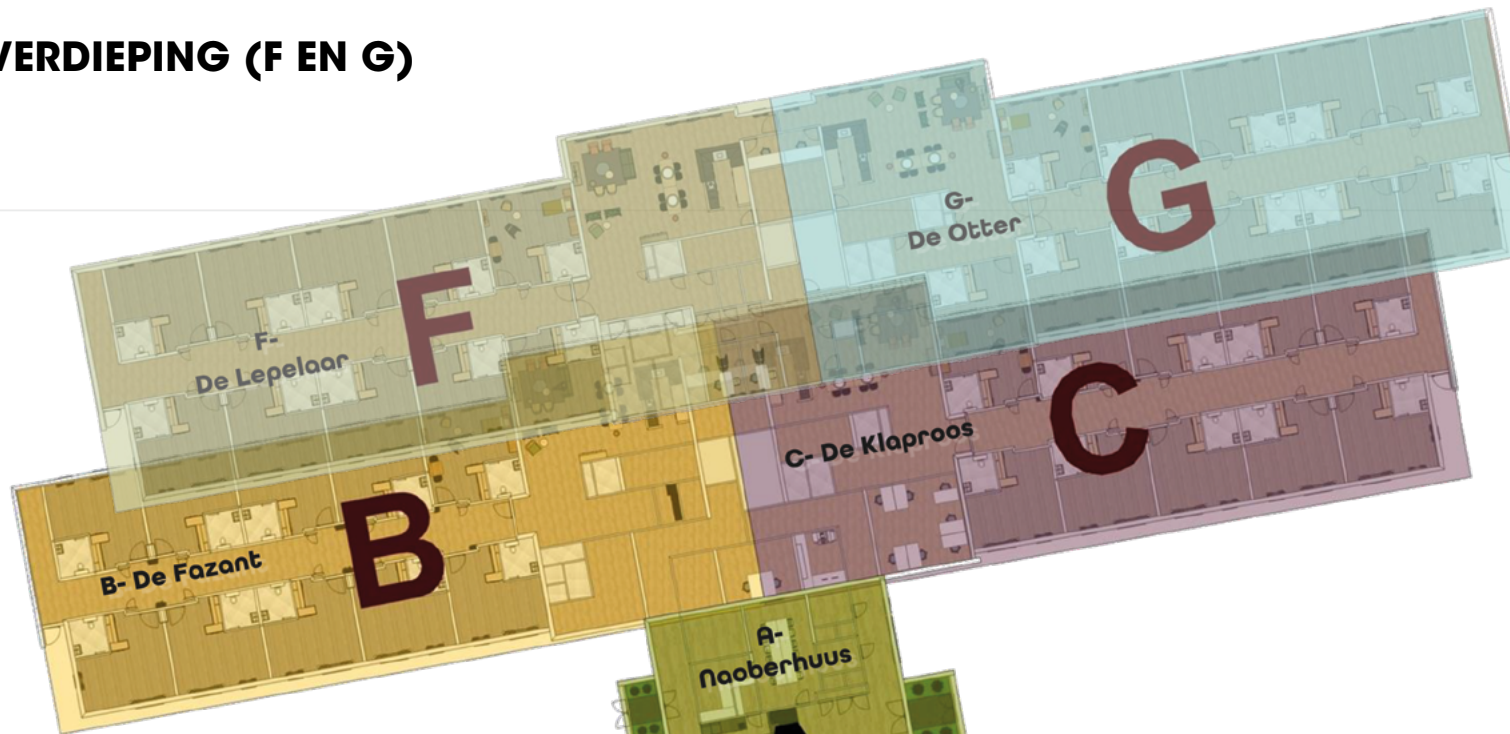
Deze brochure geeft u een inkijkje in De Hoprank in Peize. Dit is een volledig nieuwe zorglocatie, gebouwd op de plek waar eerst het oude gebouw van De Hoprank stond. Om ouderen ook in de toekomst van de juiste zorg te kunnen voorzien, was nieuwbouw noodzakelijk. De nieuwe locatie De Hoprank is een duurzaam gebouw met 64 eenpersoons appartementen en gemeenschappelijke ruimten waar het fijn is om elkaar te ontmoeten. Met de inrichting en ondersteuning door zorgprofessionals sluiten we aan bij de belevingswereld van ouderen en zorgen we ervoor dat u zoveel mogelijk uw leven kunt voortzetten

Comfortabel en veilig

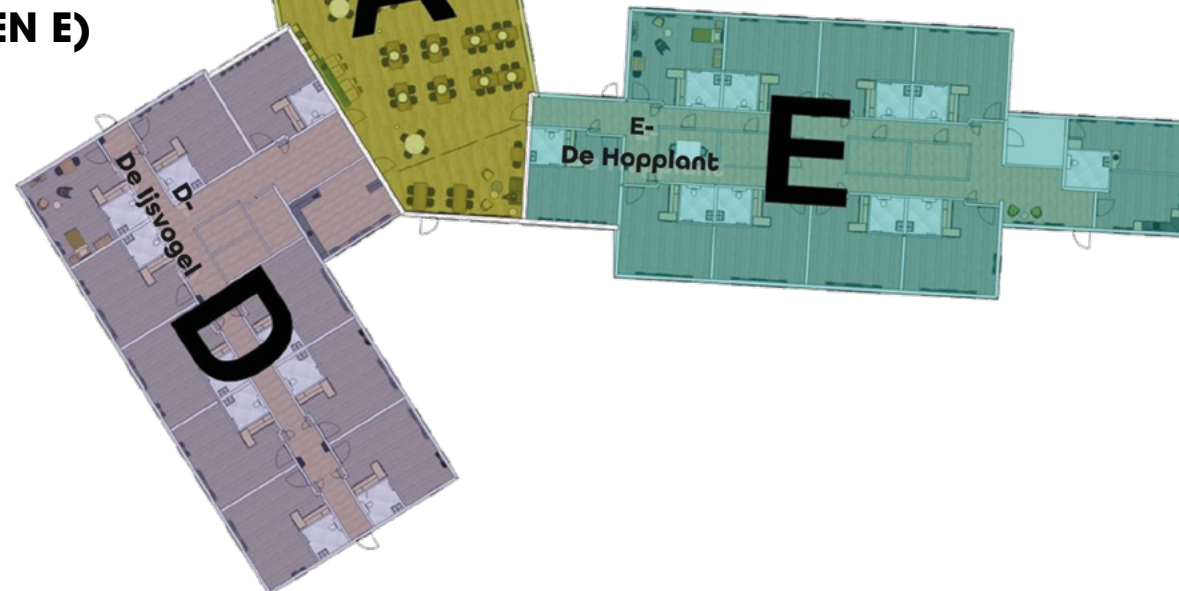
Er kan een moment komen dat u zich thuis niet meer prettig voelt en kiest voor wonen in gezamenlijkheid. In De Hoprank kunt u comfortabel en veilig wonen in een eigen appartement, terwijl u op elk moment van de dag een beroep kan doen op een deskundig team van zorgprofessionals. In overleg met u stemmen we zorg, behandeling en passende dagbesteding af op uw wensen en behoeften.



EERSTE VERDIEPING (F EN G)



BEGANE GROND (A, B, C D EN E)



*Op de tekeningen staat nog 'Naaberhuus'.
In Noord-Drenthe spreekt men echter van 'hoes'
in plaats van 'huus'.
Daarom heeft De Hoprank in het nieuwe gebouw een
'Naaberhoes'.*

Wonen in De Hoprank

Zorgtechnologie

In De Hoprank maken we gebruik van zorgtechnologie. Dit zijn slimme, technologische hulpmiddelen waarmee de zorg veiliger, persoonsgerichter en van hogere kwaliteit wordt. Hierbij kunt u denken aan detectoren die bewegingen signaleren, zenders waarmee cliënten alarm kunnen slaan en sensoren die zorgen voor meer bewegingsvrijheid.



Impressie huiskamer

In de nieuwe locatie bevinden zich in totaal 64 eenpersoons appartementen. Deze appartementen zijn geschikt voor ouderen die niet meer zelfstandig thuis kunnen wonen. Dat kan komen door een lichamelijke beperking of doordat u te maken krijgt met dementie.

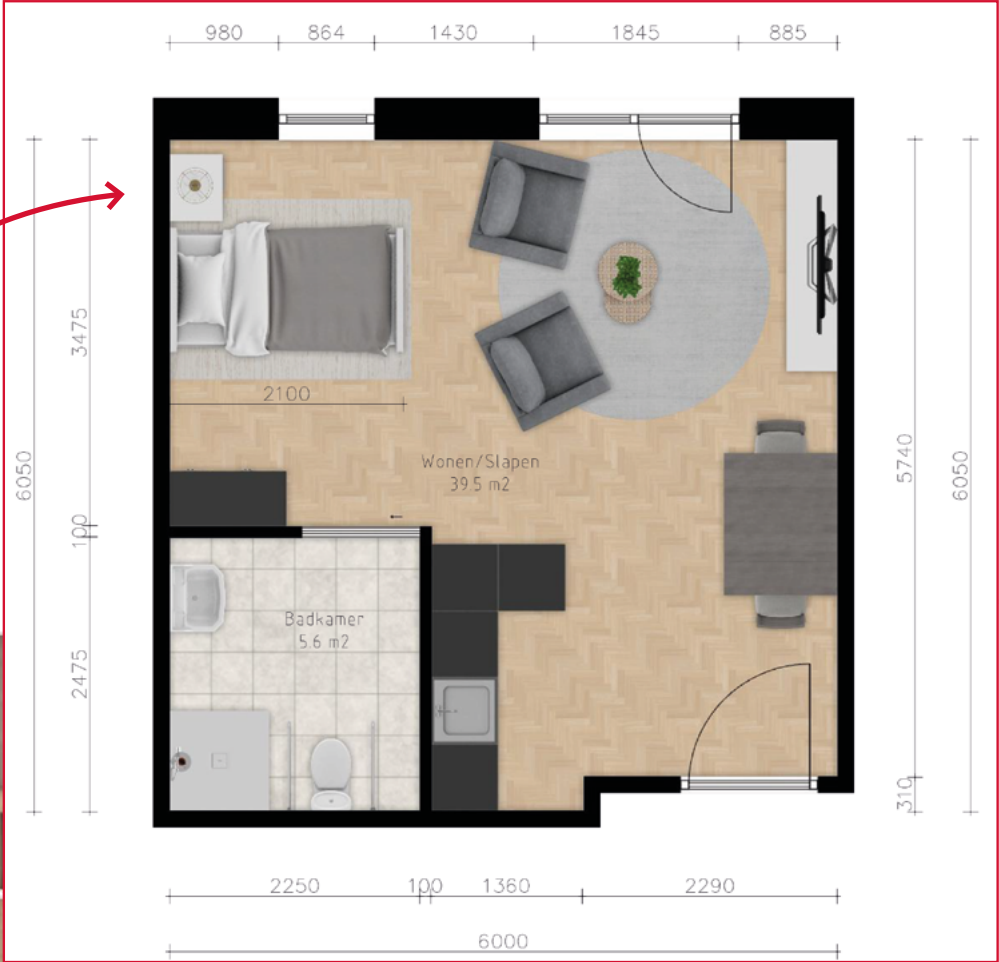
Het nieuwste gedeelte wordt in september 2022 opgeleverd. Hier bevinden zich 43 appartementen verdeeld over 4 afdelingen. Deze appartementen zijn met name geschikt voor mensen met (beginnende) dementie. Iedere afdeling heeft een gezamenlijke huiskamer met open keuken en heeft ook een eigen kleur. In de gangen worden belevingshoeken ingericht, die zijn afgestemd op de behoeften van cliënten.

Naoberhoes

De entree van De Hoprank biedt meteen toegang tot het ruime Naoberhoes, een sfeervolle ruimte waar activiteiten plaatsvinden en kan worden genoten van een drankje, lunch of warme maaltijd. En zoals de naam ook al zegt, deze ruimte is vrij toegankelijk voor naasten en buurtbewoners. De Hoprank wordt omringd door een mooi aangelegde tuin en verharde wandelpaden.

Dagbesteding

Woont u thuis maar merkt u dat u zich minder goed kan redden, dan kunt u deelnemen aan de dagbesteding in De Hoprank. Deze dagbesteding geeft mensen de mogelijkheid met een groep leeftijdsgenoten op een prettige manier de dag door te brengen. Onder begeleiding van een professionele medewerker worden activiteiten aangeboden die passen bij uw wensen en mogelijkheden. Hierbij kunt u denken aan: het doornemen van het laatste nieuws, geheugentraining, gezelschapsspellen, creatieve activiteiten en het maken van een uitstapje.



Uw appartement



Naaberhoes



Appartement

Alle appartementen hebben een eigen voordeur, keukenblokje en vaste kledingkast. Het appartement heeft een woon-slaapkamer en kan uiteraard worden ingericht met eigen meubels. Interzorgt zorgt voor de stoffering zoals vitrage, overgordijnen en een pvc-vloer. In het slaapgedeelte zit een schuifdeur naar een eigen badkamer met douche en toilet.

Wilt u meer weten?

Neem de informatie in deze brochure rustig tot u. Vanzelfsprekend bent u van harte welkom om eens vrijblijvend een kijkje te nemen in De Hoprank. U kunt daarvoor bellen met ons Klantencentrum, telefoonnummer (0800) 22 33 404.

Interzorg ondersteunt u graag om uw eigen leven zo lang mogelijk voort te zetten. U bepaalt hoe wij daaraan een bijdrage kunnen leveren, van zorg tot behandeling en van service tot begeleiding. Dat doen we graag samen, met u en uw omgeving.

Stel u vragen dus gerust, dat kunnen vragen zijn over de zorg maar ook praktische vragen zoals het aanvragen van een zorgindicatie of verzekeringen. Onze Casemanager denkt graag met u mee.

Op werkdagen zijn we bereikbaar tussen 08:30 en 17:00 uur via telefoonnummer **(0800) 22 33 404**.

E-mail Klantencentrum@interzorg.nl

Website www.interzorg.nl



A

Naoberhuus



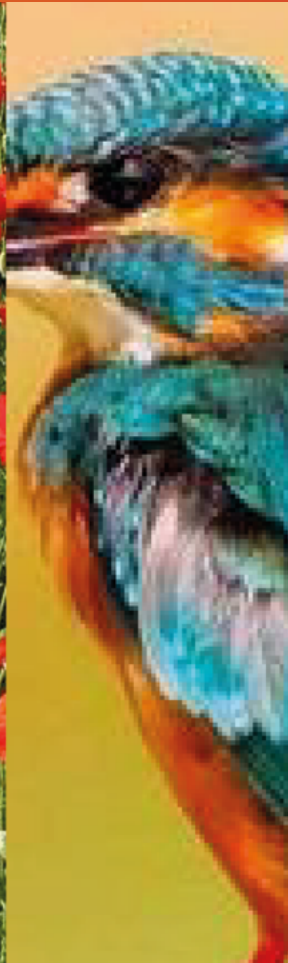
B

De Fazant



C

De Klaproos



D

De IJsvogel



E

De Hopplant



F

De Lepelaar



G

De Otter

Telefoon 0800 22 33 404

E-mail: Klantencentrum@interzorg.nl