



We geven er een Slinge® aan	1
Van de werkgroep Wonen en Werken in de Woonunit	3
Het nieuwe gebouw	4
Het appartement	5
De inrichting van de huiskamers	6
Gesprekken aan de stamtafel	7
Agenda 2024/2025	8
Contact	9



We geven er een Slinge(r) aan!

Onder het motto 'We geven er een Slinge(r) aan', is op dinsdag 22 oktober een start gemaakt met de teamdagen voor medewerkers in De Slingeborgh. Om cliënten zo goed mogelijk te ondersteunen, volgen medewerkers van oktober tot en met februari diverse trainingen en workshops. Omdat voor het werken in de nieuwbouw nieuwe teams zijn samengesteld, leert men elkaar beter kennen en worden onderwerpen besproken als persoonsgerichte zorg, gastvrijheid en omgangsvormen, samenwerken met de informele zorg en nog veel meer. Hieronder een indruk van de eerste teamdag!



De organisatie is er klaar voor!



Wachten op wat komen gaat!

Nieuwsbrief Nieuwbouw De Slinge



Ook de medewerkers in Anholt gaan in 2025/2026 diverse trainingen en workshops volgen voor een optimale ondersteuning van cliënten.



Nieuwsbrief Nieuwbouw De Slinge

Vanuit de werkgroep Wonen en Werken in de Woonunit – Vera Bijvang

In maart 2024 is de werkgroep Wonen en Werken voor de nieuwbouw gestart, met een vertegenwoordiging van Anholt en De Slingeborgh. Deze werkgroep heeft in de afgelopen maanden nagedacht over en acties uitgezet voor:

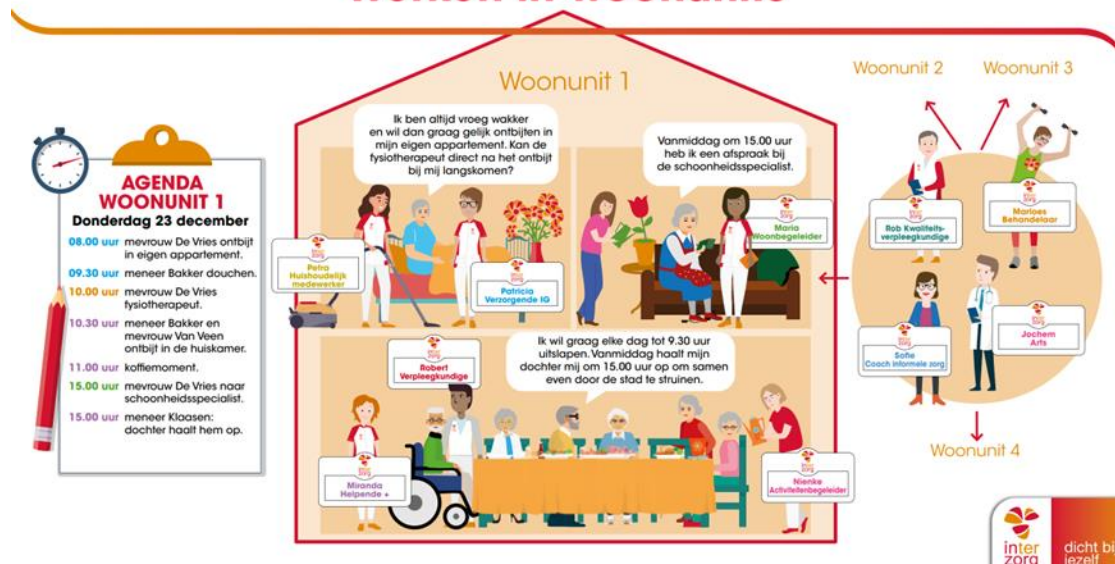
- Hoe nieuwe teams in te delen;
- Hoe appartementen toe te wijzen aan cliënten;
- Op welke manier we met scholing en instructie voorbereiden op het wonen en werken in de nieuwbouw;
- Hoe we verschillende processen in willen richten.

Uitgangspunt hierbij is steeds dat we gaan werken vanuit de woonunits. In deze woonunits staat het leven van de cliënt centraal. We zorgen daar voor een zinvolle dag, maken het eten tot een echt genietmoment en proberen cliënten te stimuleren te doen wat ze zelf nog kunnen, of ondersteunen ze om dit weer te proberen.

Ook thema's als familieparticipatie, inzet vrijwilligers en kansen voor de inzet van zorgtechnologie worden in de werkgroep besproken.

De komende maanden gaan we steeds concreter kijken wat nog nodig is voor een goede start in de nieuwbouw.

Werken in woonunits



Een impressie van hoe wij werken in de woonunit voor ons zien

Nieuwsbrief Nieuwbouw De Slinge

Het nieuwe gebouw

Op de foto hieronder wordt de tijdelijke entree gemaakt



Op de foto hieronder links onze nieuwbouw en rechts het appartementencomplex Larikshof: onze nieuwe burens



Nieuwsbrief Nieuwbouw De Slinge

Het appartement



De aannemer is op de derde verdieping gestart met het leggen van de vloeren in o.a. het appartement. Zie foto links.

Op de foto hieronder een gedeelte van de badkamer.

Op de foto linksonder de nieuwe kledingkast met daarachter de pantry (zie foto rechtsonder)



Nieuwsbrief Nieuwbouw De Slinge

We kunnen ons voorstellen dat u benieuwd bent en graag zelf een kijkje wilt nemen. We vragen aan de aannemer wanneer het veilig genoeg is om groepjes medewerkers, groepjes cliënten en contactpersonen en anderen rond te leiden. Nog even geduld....

De inrichting van de huiskamers...



De inrichting van de nieuwe huiskamers wordt steeds definitiever en we hebben de juiste meubelen en materialen in de gekozen kleuren besteld. De afgelopen weken is een aantal fauteuils in locatie De Slingeborgh getest.

De keuze is gevallen op:

teststoel 1 Otium Care; Huys Alliste

teststoel 2 Rico Retro

teststoel 3 Rico 1ZM

eettafelstoel: Verywood Lord met armleggers



Otium Care



Eettafelstoel



Rico Retro



Rico 1ZM

Nieuwsbrief Nieuwbouw De Slinge

Bovenstaande stoelen kwamen als beste uit de ingevulde formulieren. We kiezen er bewust voor verschillende fauteuils te plaatsen in de huiskamer. Dit omdat niemand gelijk is en er op deze manier wat te kiezen valt om in te gaan zitten.

De stoelen worden met 2 stoffen bekleed; op het zitgedeelte een afneembare stof in 1 kleur en op de rug/armleuning een zachte stof met dessin. Op onderstaande foto's liggen de stoffen per huiskamer bij elkaar.



Op dit moment zijn we met de gordijnenleverancier een keuze aan het maken voor de gordijnen in het appartement. Zodra dit bekend is leggen we diverse kleuren gordijnstoffen aan u voor, om een definitieve keuze te kunnen maken.

Gesprekken aan de stamtafel in De Slingeborgh van 10.15-10.45 uur



dinsdag 3 december 2024
dinsdag 7 januari 2025
dinsdag 28 januari 2025

Agenda nieuwbouw fase 1 locatie Slingeborgh 2024/2025

2024

5 en 7 november

Familieavonden voor cliënten en contactpersonen over de verhuizing, waarbij verhuizer Smilda aanwezig is. Een uitnodiging voor deze avonden hebben cliënten en hun contactpersonen inmiddels ontvangen.

2025

week 4 = week van 20-24 januari

Interzorg ontvangt de sleutel van de nieuwbouw.

Weken 5 en 6 = weken van 27-31 januari en 3-7 februari

Inhuizing door diverse leveranciers (denk aan het ophangen van gordijnen in 88 appartementen, 8 huiskamers en algemene ruimten). Onze eigen afdeling ICT test de zorgtechnologie en geeft training/scholing aan medewerkers.

Week 7 = week 10-14 februari

In week 7 verhuizen cliënten vanuit De Slingeborgh naar het nieuwe gebouw.

Week 9

Start slopen van de oude Slingeborgh.

Agenda nieuwbouw fase 2 locatie Anholt voorjaar 2025

2025

Vanaf week 15 starten we met stamtafelgesprekken met de cliënten in Anholt. Voor de zomer van 2025 hopen we bezoeken in te plannen voor cliënten/naasten en medewerkers en vrijwilligers om de nieuwbouw fase 1 te bezoeken. De cliënten van de voormalige Slingeborgh wonen hier tegen die tijd al een aantal maanden.

OPROEP AAN MEDEWERKERS ANHOLT

In april 2025 gaan we in Anholt starten met drie werkgroepen:

Gebouw & Faciliteiten: een praktische werkgroep die zich bezighoudt met de inrichting van de huiskamers, kleuren op vloeren en wanden, inrichting bergingen (o.a. passende dagbesteding), inrichting gangkasten, de fysioruimte in fase 2, werkplekken, overleg ruimten en nog veel meer.

Wonen en Werken in de Woonunit: zie voor meer informatie het artikel eerder in deze nieuwsbrief, van Vera Bijvang.

Wijkgericht Werken Lariks: gaat zich bezighouden met sfeer en inrichting van het restaurant en onderzoekt de wijze waarop de nieuwbouw kan bijdragen aan samenwerkingsvormen in de wijk Lariks.

Nieuwsbrief Nieuwbouw De Slinge

Lijkt het je leuk en interessant om mee te praten en mee te denken in de tweede fase van de nieuwbouw? Meld je dan aan bij Margriet Schepers:
m.schepers@interzorg.nl.

Contact

Om iedereen zo goed mogelijk te informeren over de planning, de voortgang en de laatste ontwikkelingen, brengen we met regelmaat deze nieuwsbrief uit. Heeft u naar aanleiding van de nieuwsbrief vragen, of wilt u iets anders over de nieuwbouwprojecten weten? Neem dan contact op met de managers welzijn en zorg van De Slingeborgh en Anholt.

Voor bouw gerelateerde zaken kunt u contact opnemen met Margriet Schepers, via 06 82750031 of m.schepers@interzorg.nl. Zij zorgt ervoor dat uw vraag wordt doorgestuurd naar de juiste persoon.