



de zwarte hond
architecture
urbanism
strategy

De Hullen te Roder

Stedenbouwkundige visie - Wonen in het Park

Bewonersavond - Samenvatting

06 december 2022

**RENWARD**

 **inter
zorg**

Opgave: nieuwbouw zorgeenheden en appartementen



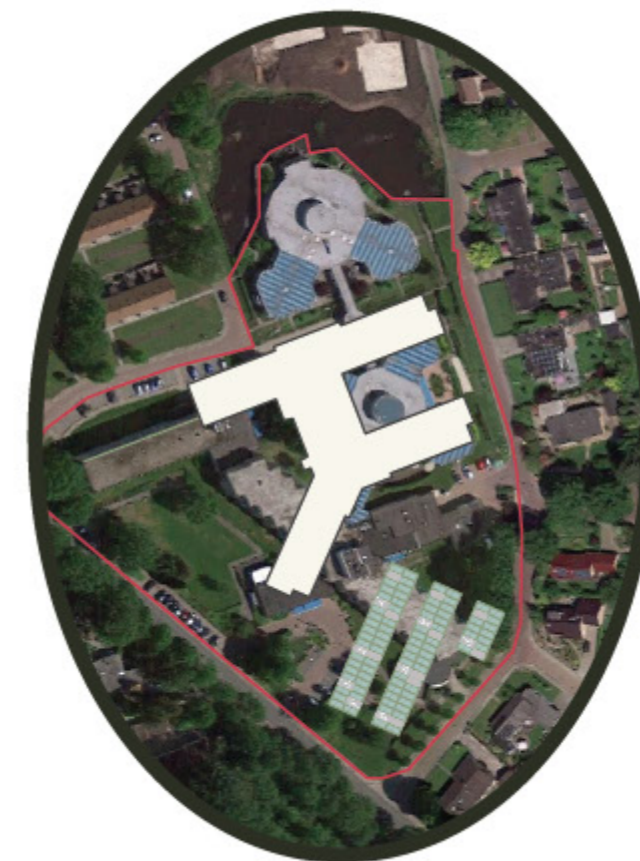
132 zorgeenheden
voor Interzorg NN



32 appartementen
sociaal/middenduur



24 vrije sector
appartementen



112 parkeerplaatsen

Opgave: een park geïnspireerd op de ontspannende en natuurlijke omgeving van Roden



Een gezond en levendig park



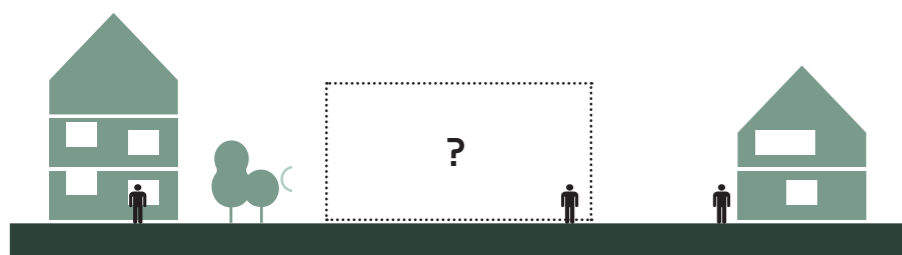
Een klimaatbestendig park



Een actief verblijfsgebied

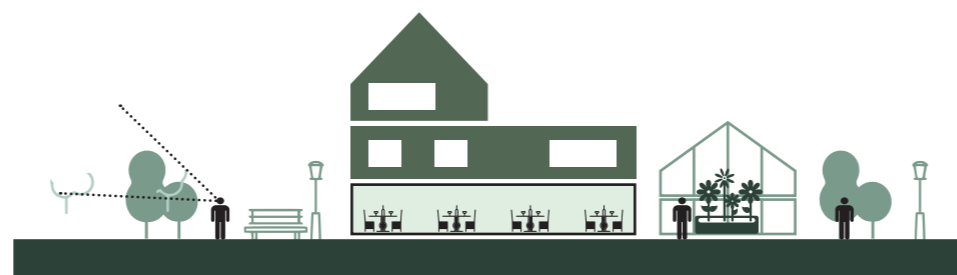
Doelstellingen van het project

1



Een ontwerpvoorstel geïntegreerd in de context

2



Een gezond en levendig park

3



Oplossingen voor parkeren en toegang tot de locatie



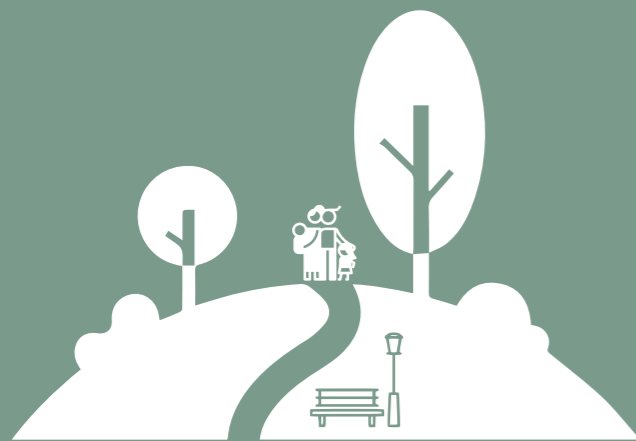
+



+



Hoe kan een groot woon-zorgcomplex meerwaarde geven voor het dorp? En hoe wordt het gebouwensemble zorgvuldig ingepast in haar omgeving?



+



+



Roden

Een esdorp omgeven door een weelderig groen landschap in Drenthe



Roderveld

Projectgebied

Centrum

Sterrebos

Mensingebos

Oude Diep

Lieversche Diep

Tussen het dorp en het groen



Bestaande situatie



1. Het hoekpunt vanaf de Ceintuurbaan Zuid / Daan Hoeksemastraat kruising



2. Het uitzicht richting De Hullen op Meester H. Scheepstrastraat

Versnipperd groen, blinde gevels en barrières



Conclusie van de contextuele analyse

1



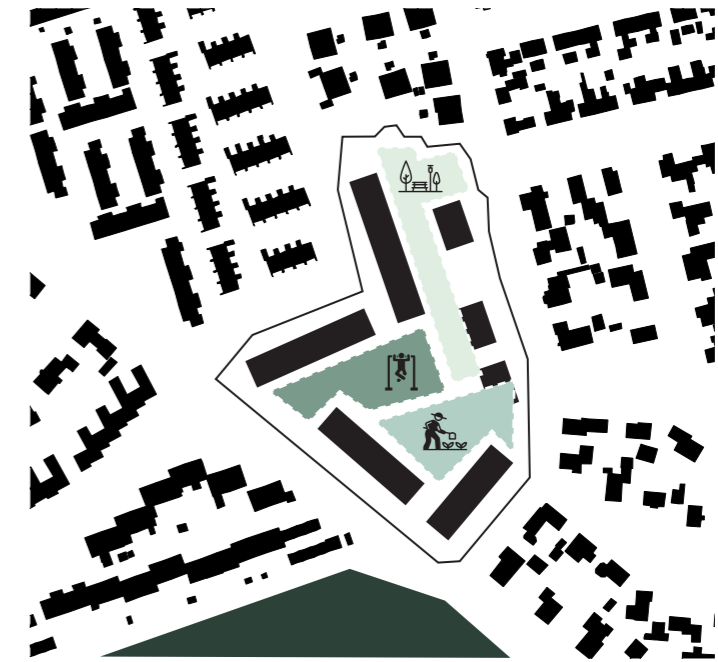
Het groene netwerk opnieuw verbinden en versterken

2

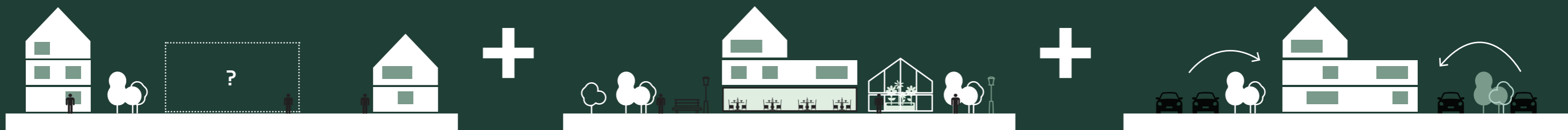


Een lay-out die reageert op de context

3



Meer open, uitnodigende en verbindende groene ruimten

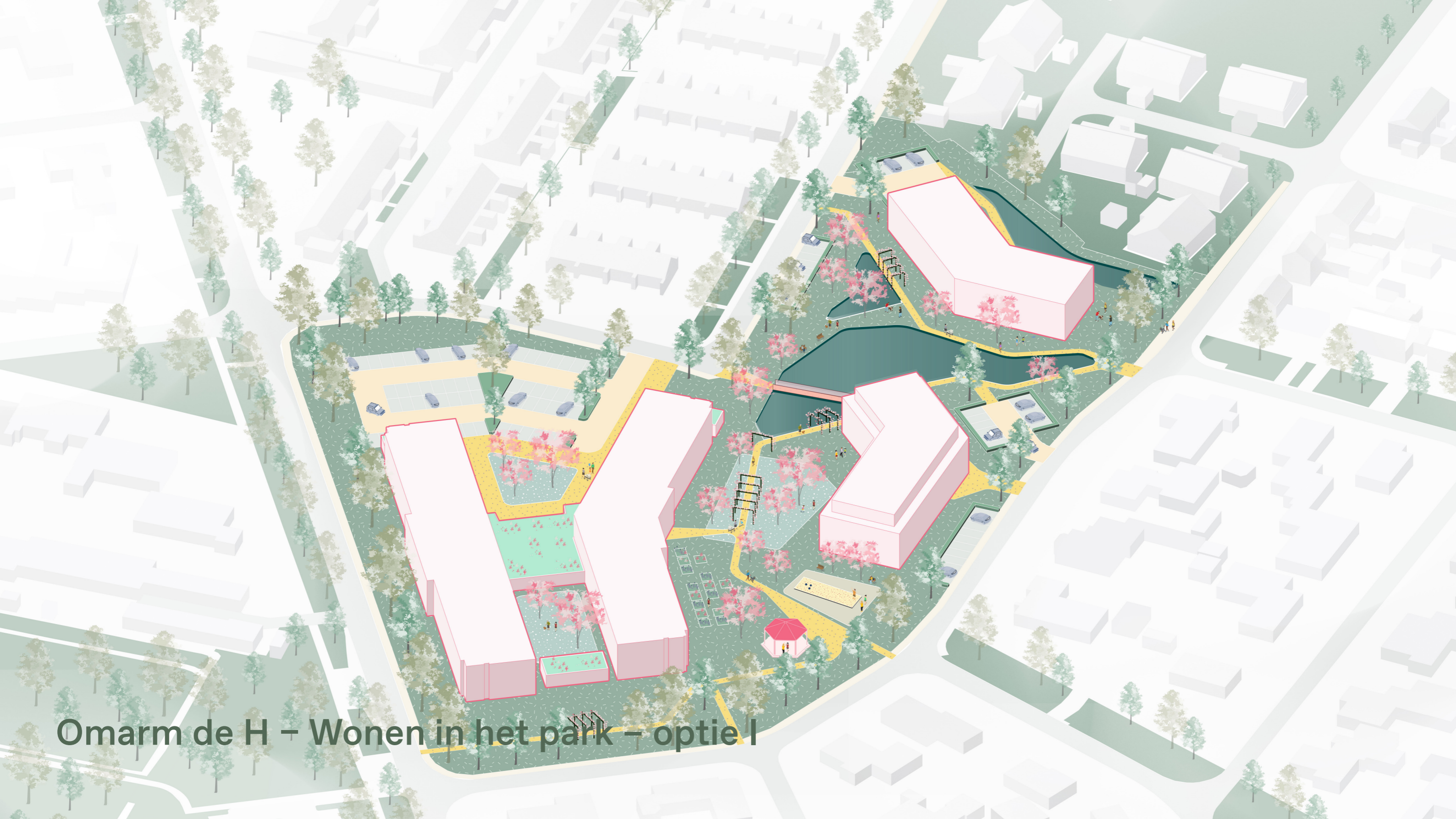


Hoe kunnen de doelstellingen van het project bijdragen aan het oplossen van de problemen die bij de contextuele analyse zijn geconstateerd?

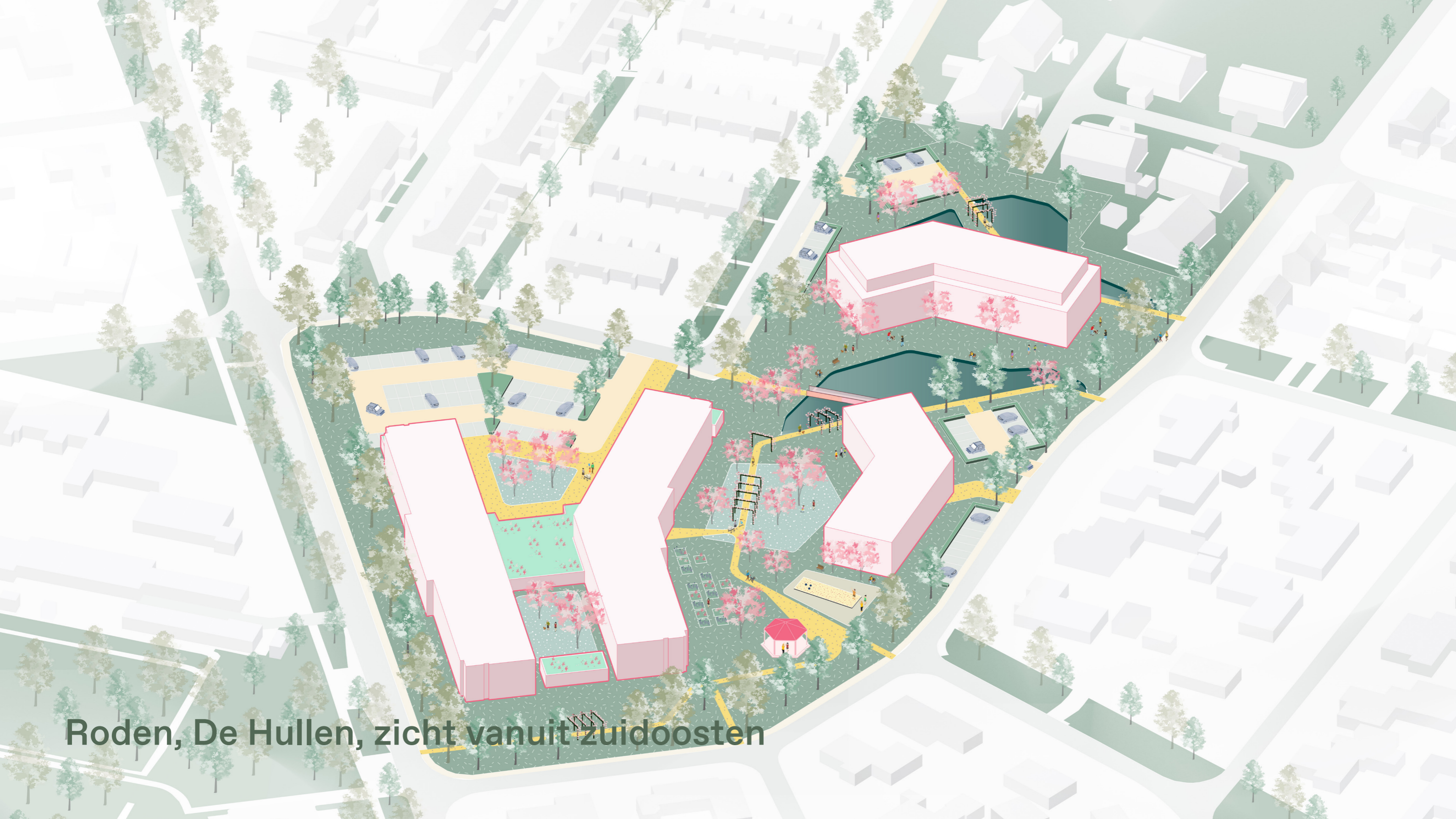


Stedenbouwkundige principes - Wonen in het park





Omarm de H – Wonen in het park – optie I



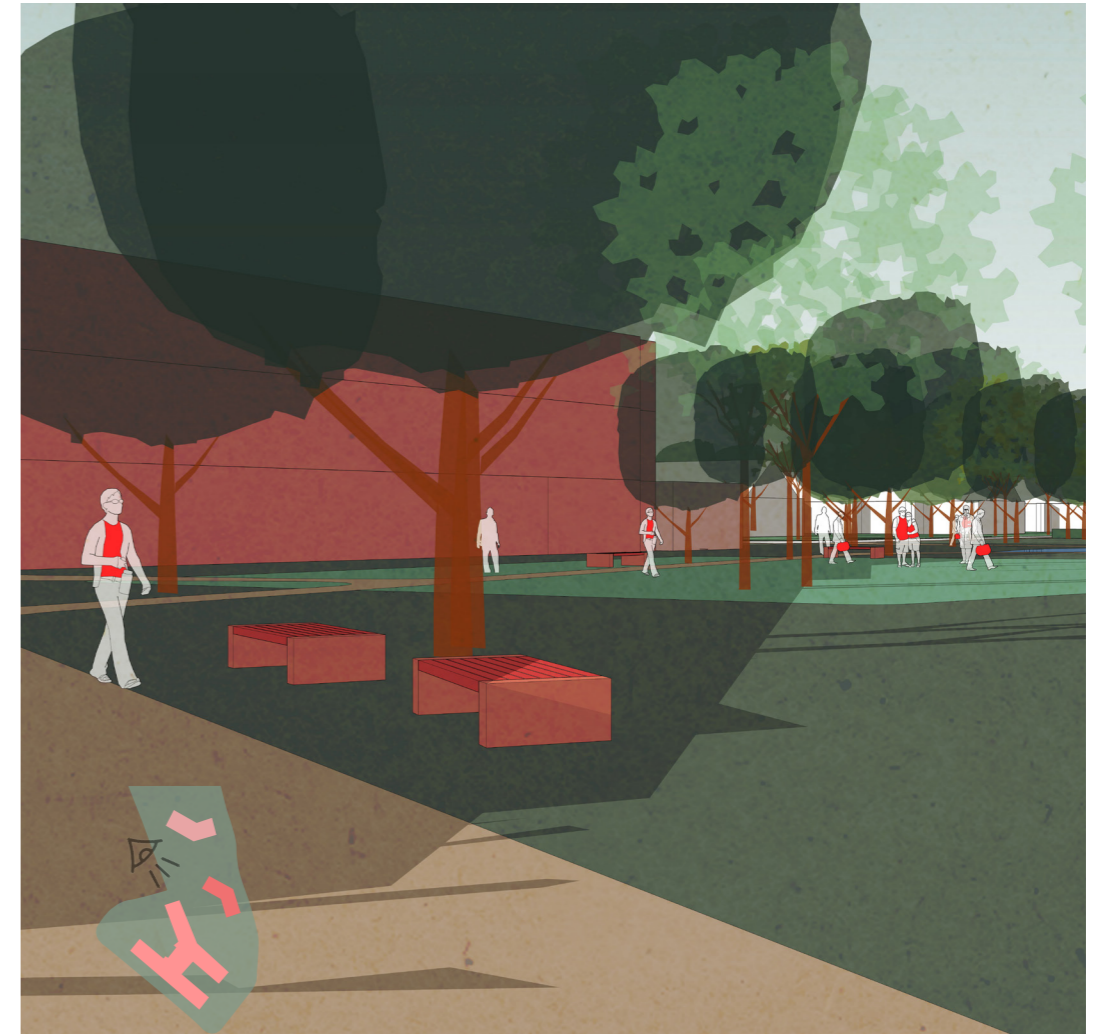
Roden, De Hullen, zicht vanuit zuidoosten



Roden, De Hullen, zicht vanuit noordoosten

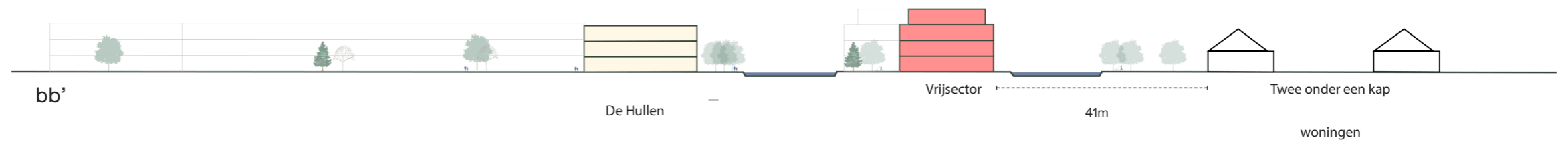
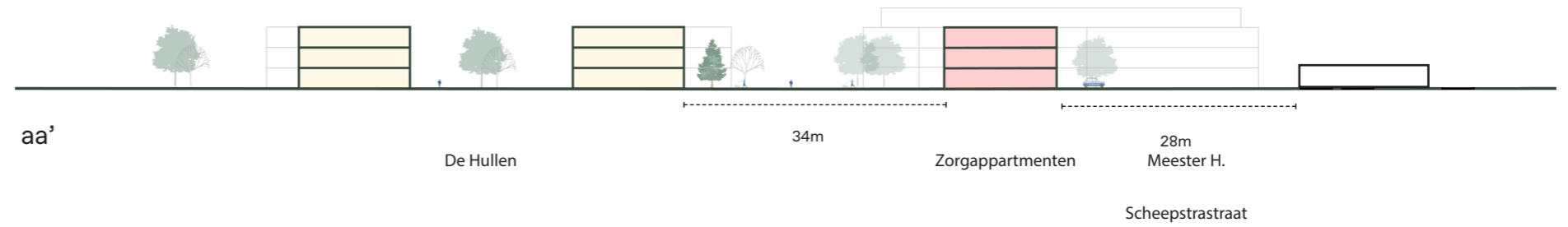
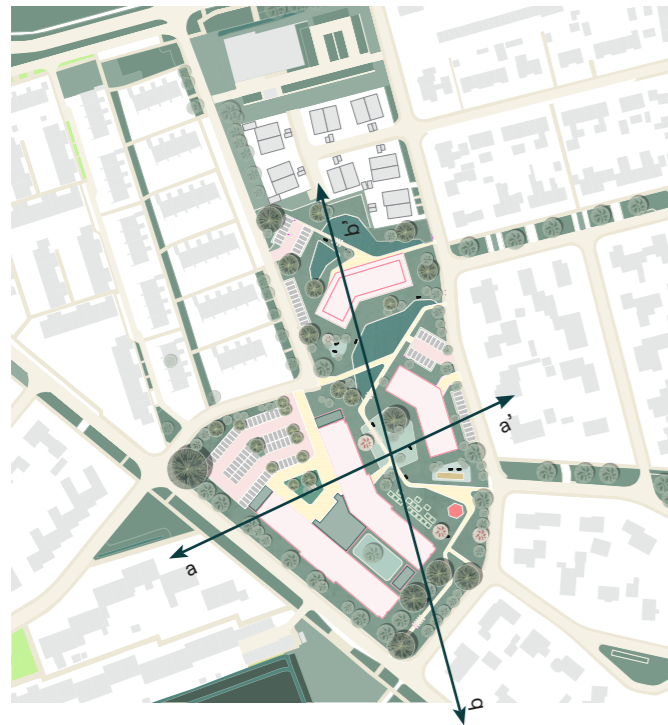


Meester H. Scheepstrastraat



Daan Hoeksemastraat

Doorsnedes



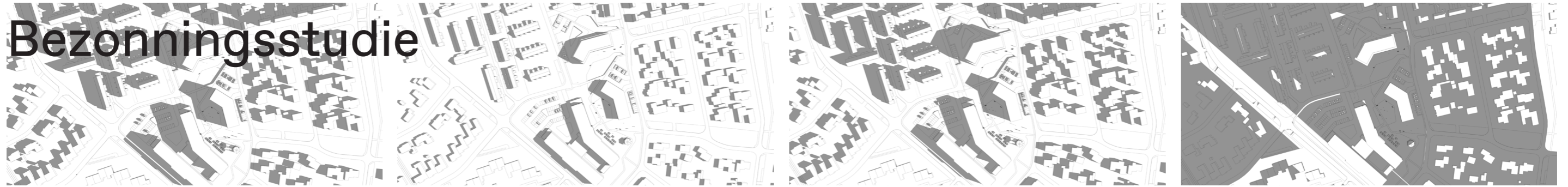
21 maart

21 juni

21 september

21 december

Bezonningsstudie



9 uur



12 uur



15 uur



18 uur

DE HULLEN RODEN	WONEN IN HET PARK	BEWONERSAVOND	020/
-----------------	-------------------	---------------	------

ie

Verkeersplan



Wonen in het Park

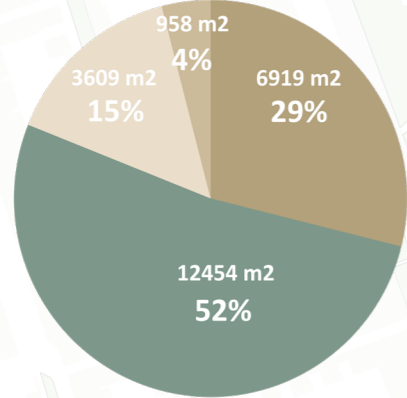


Verschillende kwaliteiten in het park



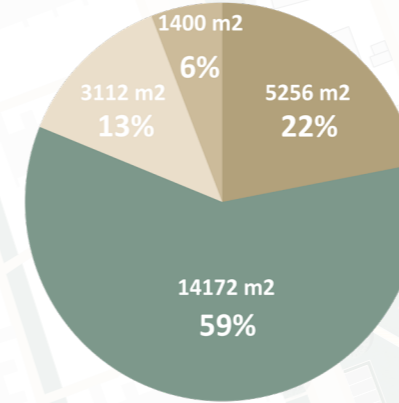
Hoe voegt het nieuwe plan meer waarde toe aan de locatie en hoe bereikt het concept van ‘Blokken in het park’ de doelstellingen van het project?

Bestaande



■ Footprint ■ Groen ■ Verharding ■ Parkeren

nieuw voorstel



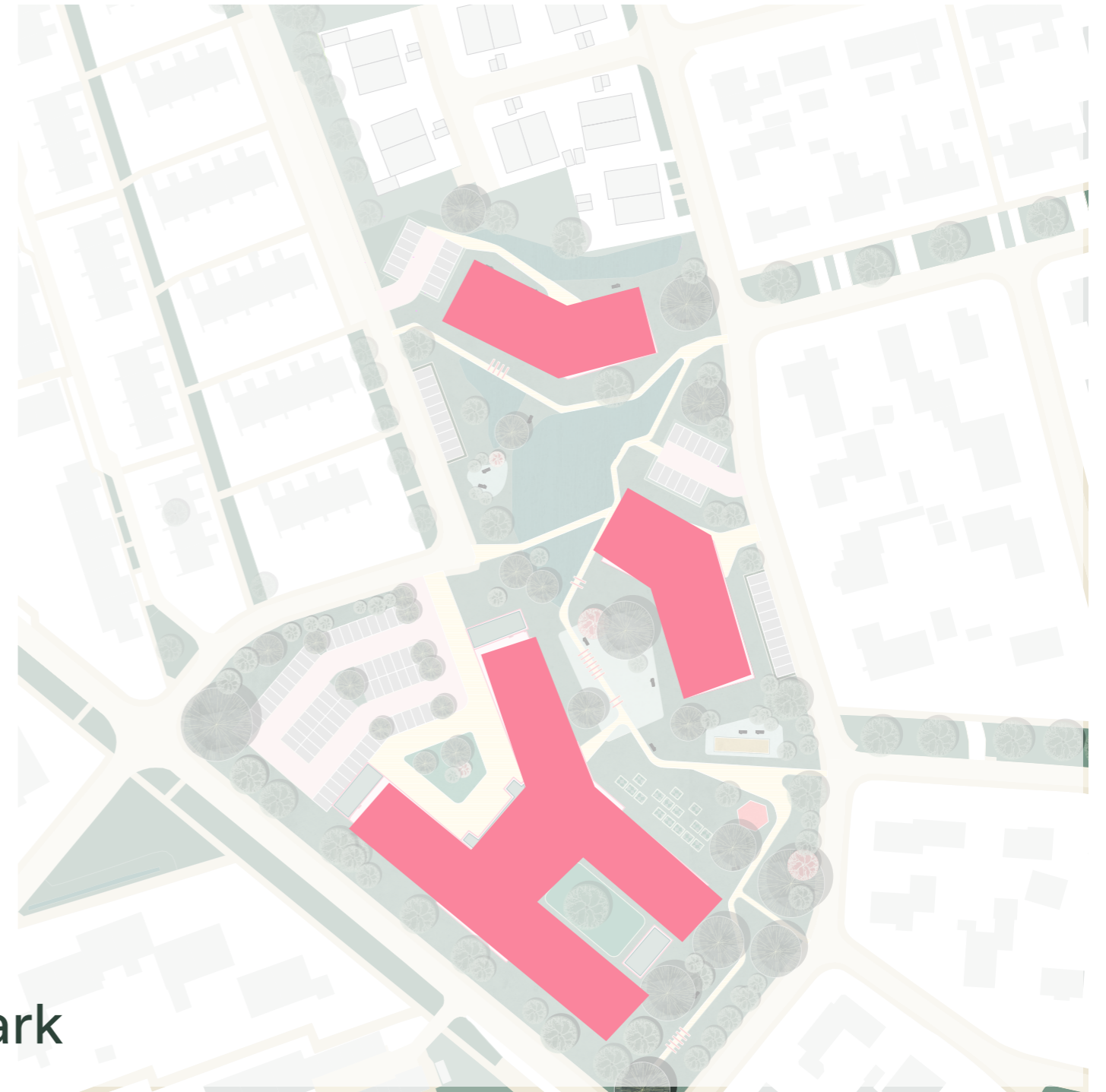
■ Footprint ■ Groen ■ Verharding ■ Parkeren

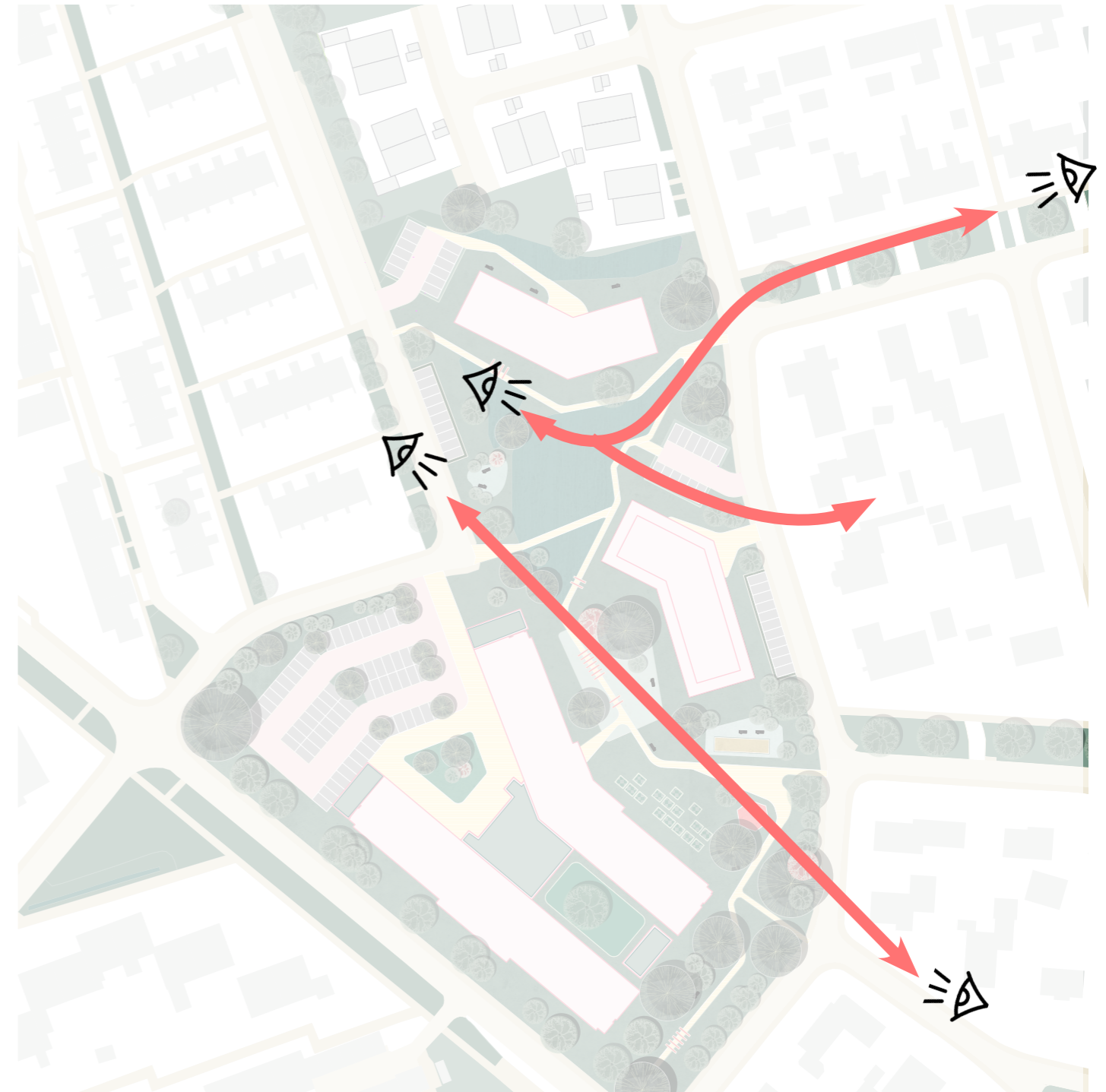
Meer groen, minder verharding





compacte massa, meer ruimte voor het park





Project:

De Hullen, Roden

Design:

De Zwarte Hond

Copyright:

The content of this presentation and the data, images, texts and combinations thereof contained herein are protected by copyright and database rights.

Unless stated otherwise, these rights rest with De Zwarte Hond and Bonnema Architecten. It is not permitted to use, publish and/or reproduce this website or any part of it for your own purposes without written permission.

RENWARD



inter
zorg

DZH
DZH
DZH
de zwarte hond
architecture
urbanism
strategy